

新产品

McGuide[®]

使用滚针和多角形导柱的超精密高刚性无限行程的导向器

www.mysamick.com

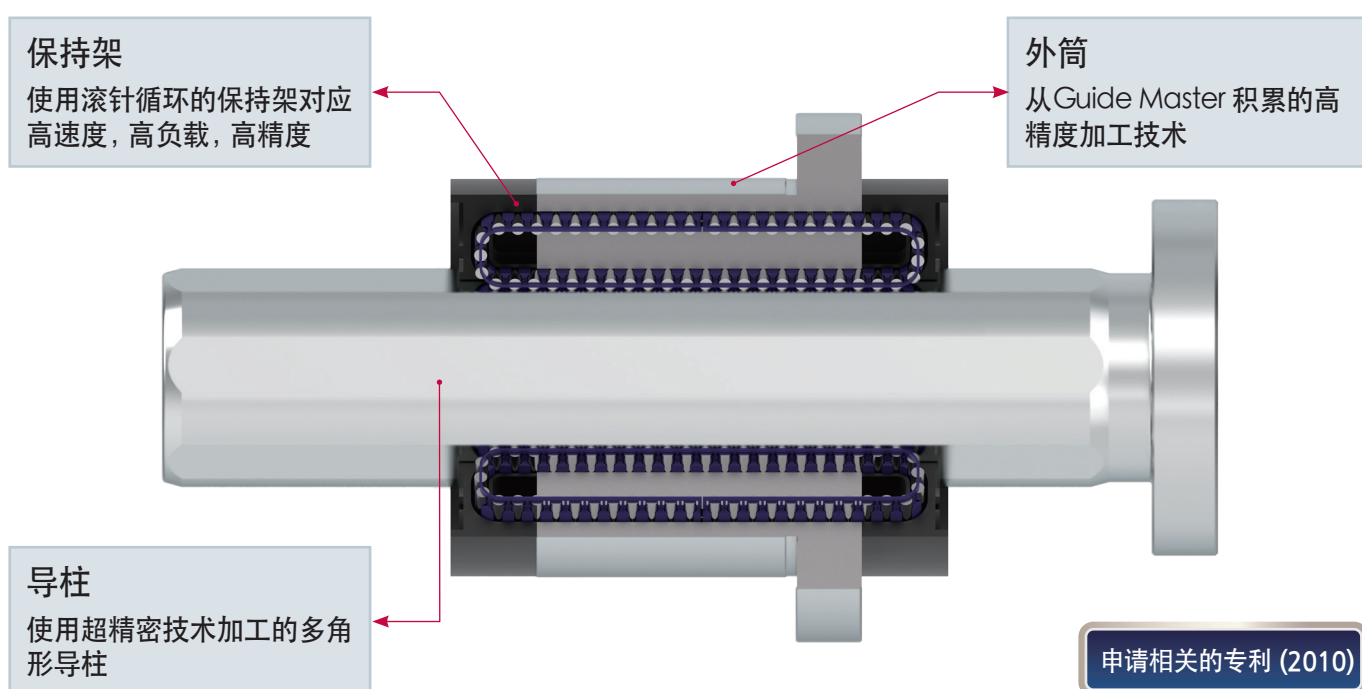


高刚性/高精度/长寿命
实现最小的旋转抵制

McGuide : 设备上可以使用的超级精密 高刚性无限行程的多角形导向器

使用滚针循环型构造的保持架，实现无限行程，
高精度，高刚性，噪音小，长寿命的超精密导向器

构 造



特 征

1)实现高刚性

接触面更宽，刚性更高（点接触→线接触）

2)实现最小的旋转抵抗

传动体没有滑动现象，实现轻预紧力和高刚性

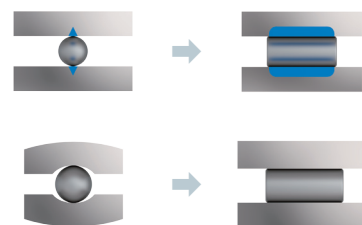
3)实现长寿命

静负载能力的提升从而提供了长寿命

4)实现高精度

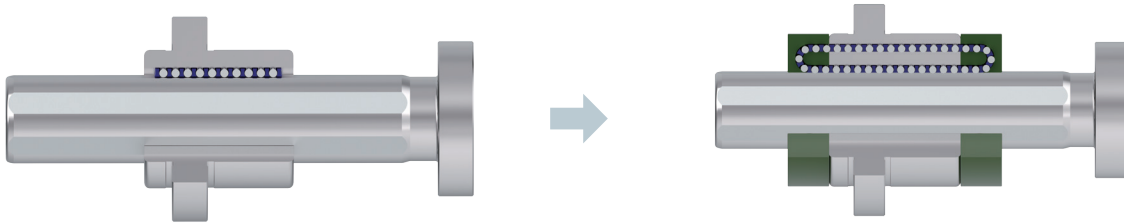
使用多角形构造的滚针预紧力更小，直线度更好

往返精度提升，维持稳定的精密度（抑制晃动，偏移，摇摆的发生）

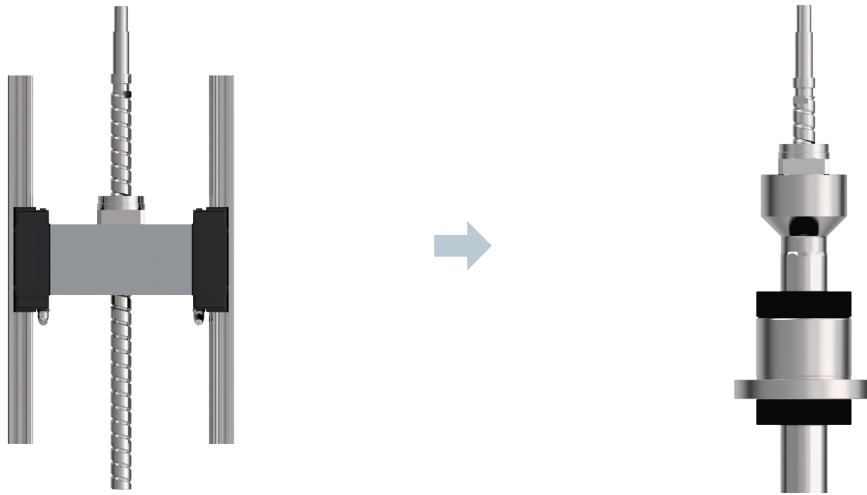


克服标准产品的极限

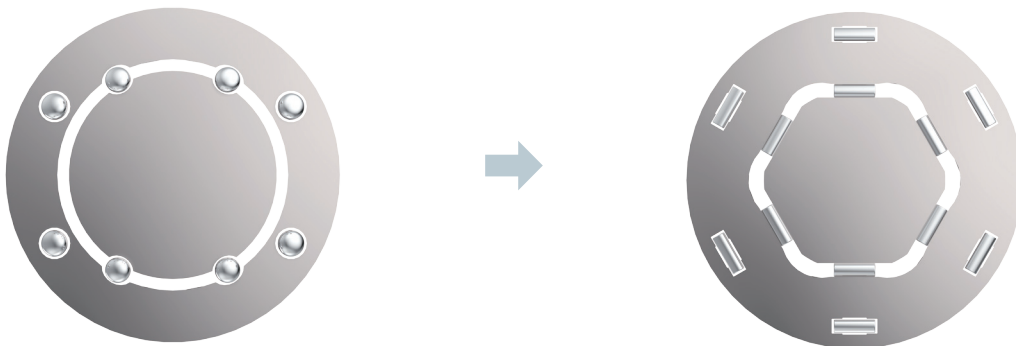
■ 突破行程限制（循环型滚针保持架构造）



■ 直列结构，空间紧凑



■ 实现轻预紧力，高刚性和大扭矩传递



■ 实现 Cost Down

- 不良 Cost Down(品质管理)
- 维护 Cost Down(预防性维修)
- 使用 Cost Down(资源 / 环境)
- 生产性 Up(降低成本)

产品的样式和主要参数

■ 产品的样式（例）

McG - F - P - 050 - F - 100 - SP

外筒型号

标准：空白
F：圆形 法兰
K：方形 法兰
H：椭圆形 法兰

外筒法兰位置

空白：一端型（法兰标准）
P：突出型

轴径

（ $\varnothing 28 \sim \varnothing 80$ ）

轴形态

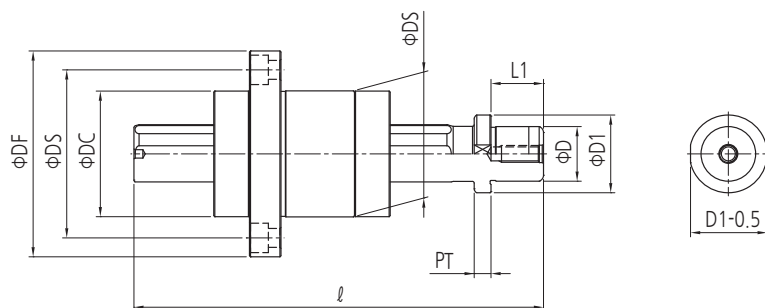
无法兰：S
有法兰：F

长度

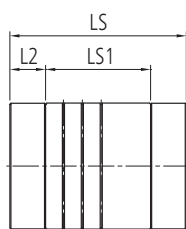
(ℓ)

特别型

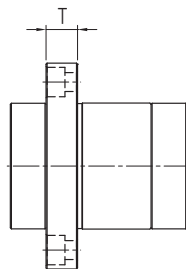
■ Dimension：McG 0 0 - 000 - 0 - 000



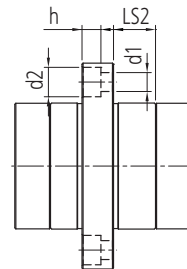
• 法兰的位置区分



标准 Type

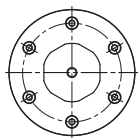


End Flange Type

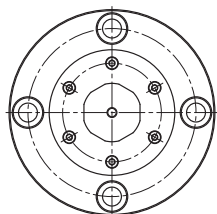


Pilot Flange Type

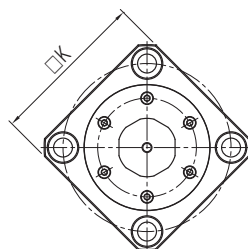
• 法兰的形状区分



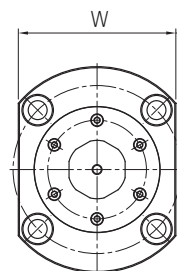
标准 Type



F Type



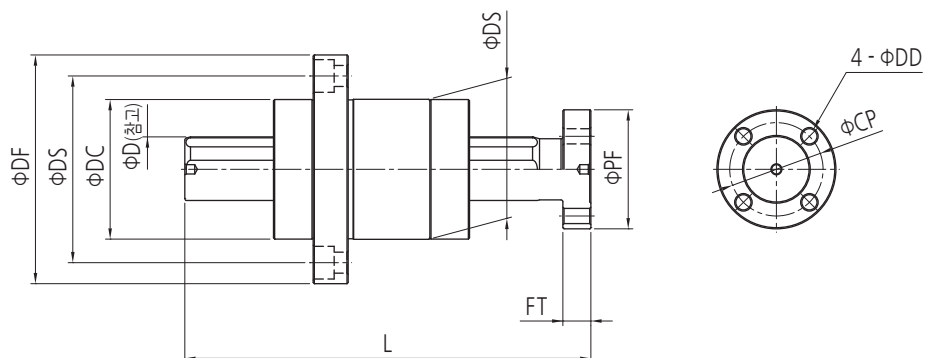
K Type



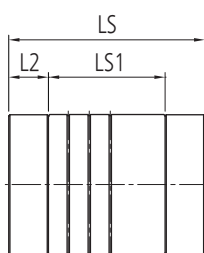
H Type

轴径 ($\varnothing D$)	ℓ_{max}	L_{max}	L_1	P_T	$\varnothing D_1$	F_T	$\varnothing PF$	$\varnothing CP$	$\varnothing DD$	C_0 (kN)	C (kN)	C_{0T} (kN-m)	C_{0T2} (kN-m)
28	675	700	25	8	37	12	51	40	6.6	58.4	22.5	2.14	1.07
32	670	700	30	9	42	13	56	45	6.6	64.2	24.2	4.11	2.06
40	665	700	35	10	54	15	70	56	9	114.4	41.6	9.19	4.59
50	665	700	35	12	64	15	82	68	9	137.7	48.1	13.59	6.80
80	655	700	45	15	98	20	124	105	14	359.3	112.5	56.28	28.14

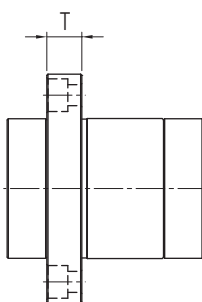
■ Dimension : McG 0 0 - 000 - F - 000



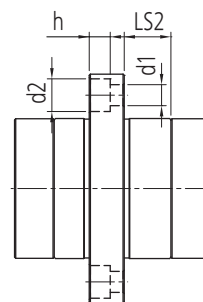
• 法兰的位置区分



标准 Type

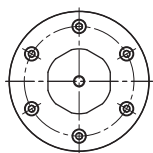


End Flange Type

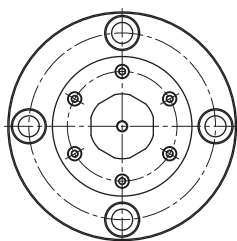


Pilot Flange Type

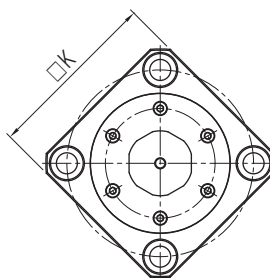
• 法兰的形状区分



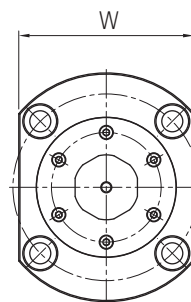
标准 Type



F Type



K Type



H Type

轴径 (ϕD)	ϕDF	ϕCS	ϕDS	ϕDC	LS	LS_1	L_2	T	LS_2	K	w	$d_1 \times d_2 \times h$
28	98	80	60	59.8	84	50	17	15	20	75	75	9×14×9
32	102	83	63	62.8	88	54	17	15	24	78	78	9×14×9
40	120	98	75	74.8	102	64	19	18	28	92	92	11×17.5×11
50	136	115	92	91.8	115	75	20	18	39	105	105	11×17.5×11
80	184	160	136	135.8	155	105	25	20	65	145	145	14×20×13

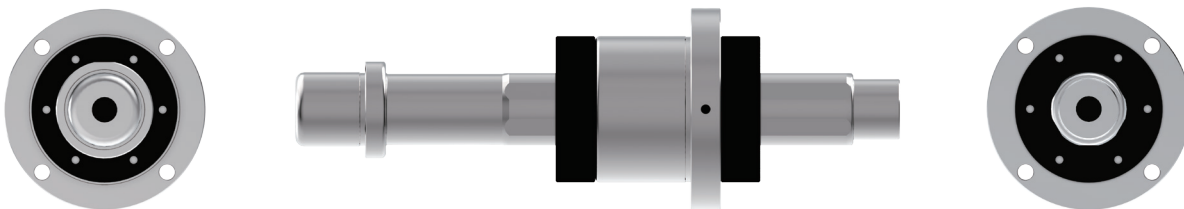
用途

- 1) 超精密移送导向器
- 2) 超精密测定装置用Z轴导向器
- 3) 精密切断机用导向器
- 4) 高强度压力机用导向器

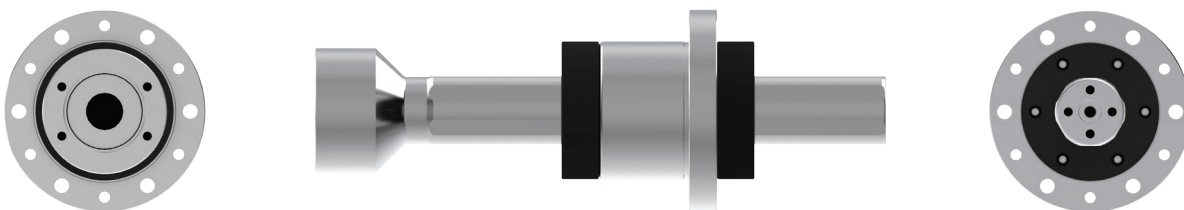
特制品

McG 0 0 - 00 - 0 - 000 - **SP**

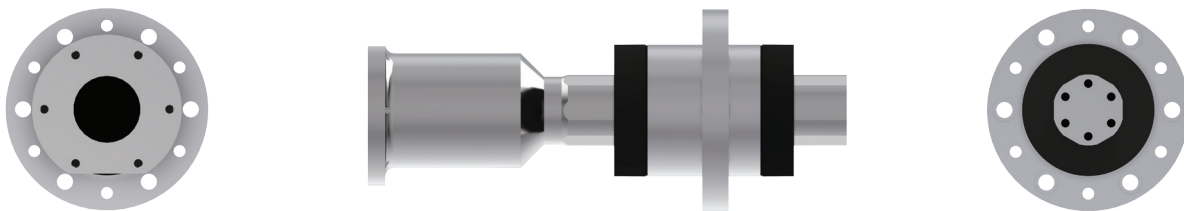
使用例子) 1



使用例子) 2



使用例子) 3



※ 作为三益本身的设计和生 产，对应满足客户的设计提供便利性

